



KAAVOITUSOHJELMA 2021–2023

1. ASEMAKAAVOJEN MUUTOKSET JA LAAJENNUKSET

Asemakaavojen muutoksia ja laajennuksia laaditaan tarpeiden, osayleiskaavan, raakamaan hankinnan ja määrärahojen mukaisesti eri päätösin. Vuosina 2021–2023 on pyrkimyksenä laajentaa nykyistä asemakaavaa uusille alueille, sekä toteuttaa asemakaavamuutoksia tarpeen mukaan vastaamaan yleiskaavan aluevarauksia. Ohjelman hyväksymisen jälkeen mahdollisesti vireille tulevat kaavoitushankkeet käsitellään ja tiedotetaan tapauskohtaisesti erikseen.

Ajankohtaisia asemakaavojen muutos- ja laajennuskohteita vuosina 2021–2023

Taulukkoon on koottu asemakaavan muutos- ja laajennuskohteet sekä tiedossa olevat asemakaavan ja yleiskaavan ristiriitaiset aluevaraukset. Kohteet on numeroitu karttaliitteisiin.

Vuodelle 2021:

| N:o kartassa | Kortteli / Kaavan nimi | Nykyinen Asemakaava | Ala/ha | Yleiskaava | Tuleva asemakaava |
|--------------|---|-------------------------|--------|-----------------------------|---|
| 1 | Kortteli 299 <i>Aloitettu 2013</i> | TY, EV | 2,8 | TY | Kaupallisia tiloja mahdollistava kaava |
| 2 | VT3 -alueen asemakaavan muutos <i>Aloitettu 2013</i> | Useita kaava-merkintöjä | 31,2 | Useita merkintöjä | VT18-VT3 -tiehankkeen mahdollistava kaava |
| 3 | Asemanseudun ja Hulmin LT- ja LYT-alueiden asemakaavan muutokset ja laajennukset, Ratikyläntie ja Kapteenintie <i>Aloitettu 2020</i> | LT ja LYT | 3,5 | Liityntäväylä / yleinen tie | Katualue |



| | | | | | |
|---|--|--|-----|-------------------------------------|---|
| 4 | Kauppakeskusalue, asemakaavan muutos ja laajennus <i>Aloitettu 2020</i> | Osa alueesta katuna ja LT- alueena | 2,5 | C, MT | KM-2, LT, katualue |
| 5 | Isonkyläntie, asemakaavan muutos | LYT | 3,6 | Liityntä- väylä / yleinen tie | Katualue, mahdollisia muuta merkintöjä |
| 6 | Eskolan alueen eteläpuolisen alueen asemakaavan muutos | MT | 5,0 | AP, EV, V | AO, AR |
| 7 | Asemakaavan muutos osakortteleissa 52 ja 55 | KM-1, K, AO, VP, tori, katualue | 1,4 | C, AK | KM |

Vuodelle 2022:

Tehdään asemakaavojen ajanmukaisuuden arvioinnissa ilmenneiden vanhentuneiden kaavojen muutostöitä. Pyritään aloittamaan uusien asuntoalueiden kaavoitus onnistuneen raakamaan hankinnan ja yleiskaavan mukaisilla alueilla.

Vuodelle 2023:

Tehdään asemakaavojen ajanmukaisuuden arvioinnissa ilmenneiden vanhentuneiden kaavojen muutostöitä. Pyritään aloittamaan uusien asuntoalueiden kaavoitus onnistuneen raakamaan hankinnan ja yleiskaavan mukaisilla alueilla.

2. YLEISKAAVOITUS

Kohde 8:

Valtateiden vaikutusalueen ja Jokikylän osayleiskaavojen kokonaisvaltaisen ajantasaistamisen suunnittelu on aloitettu loppuvuodesta 2016. Vuoden 2021 alussa toteutetaan asukaskysely sekä maanomistajakysely, joiden avulla kerätään tietoja keväällä 2021 laadittavaan kaavaluonnokseen. Kaava sisältää laajennusalueet Isoonkylään, Jokisaloon ja Sutikkaan.



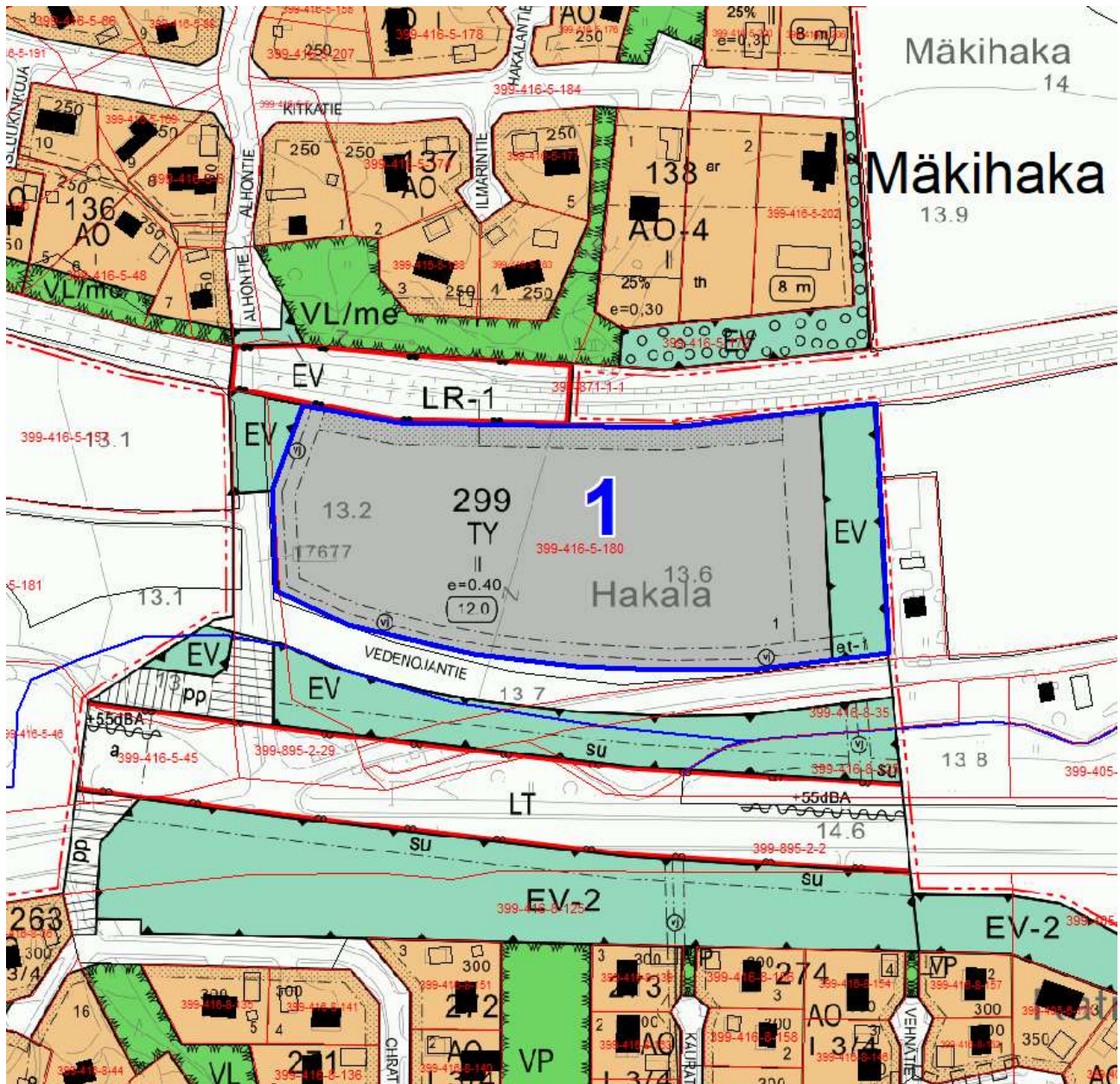
Laihialla

Juha Rikala
kunnanjohtaja

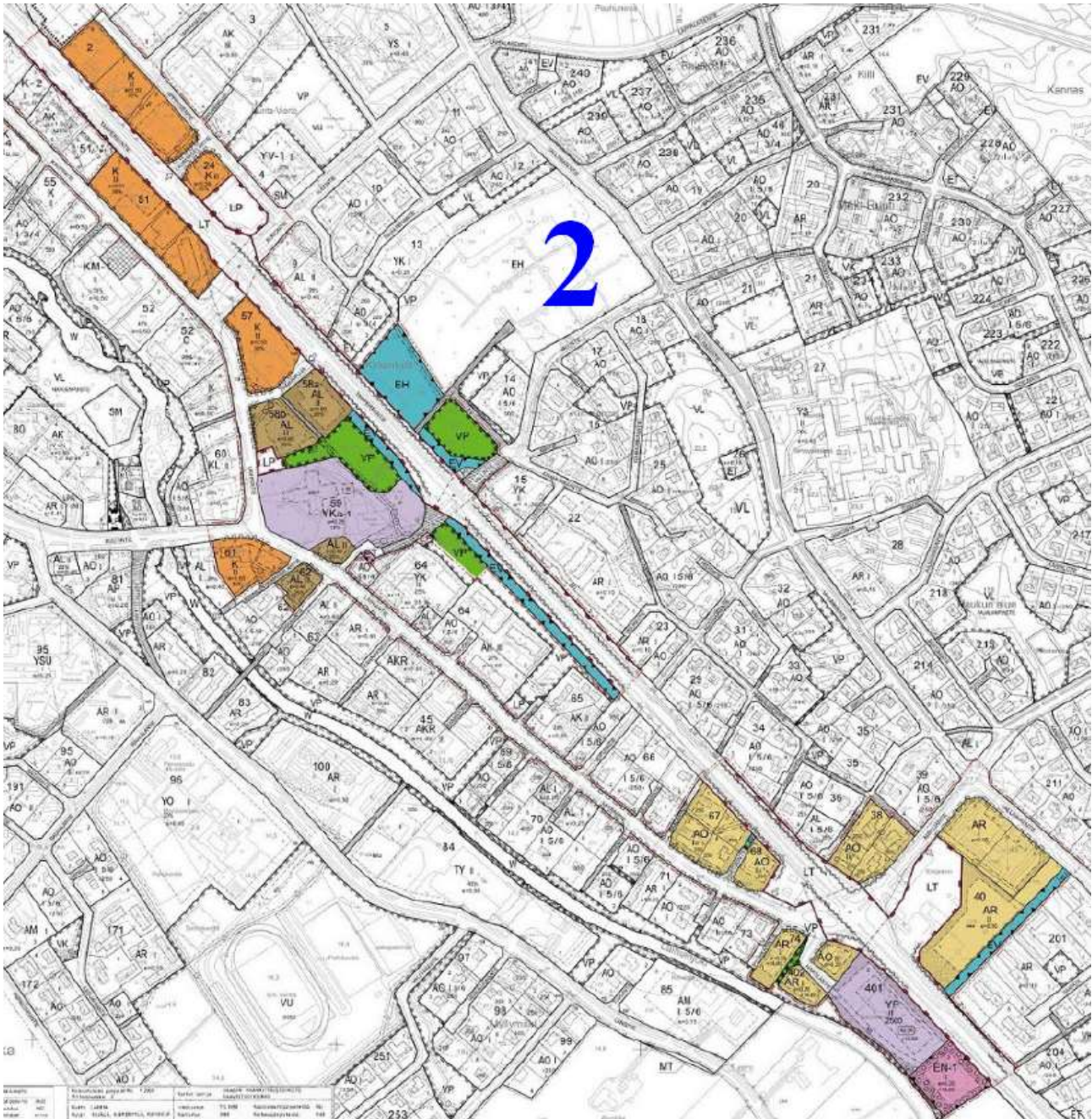
Anna Annila
maanmittausinsinööri

Liite: Kartat

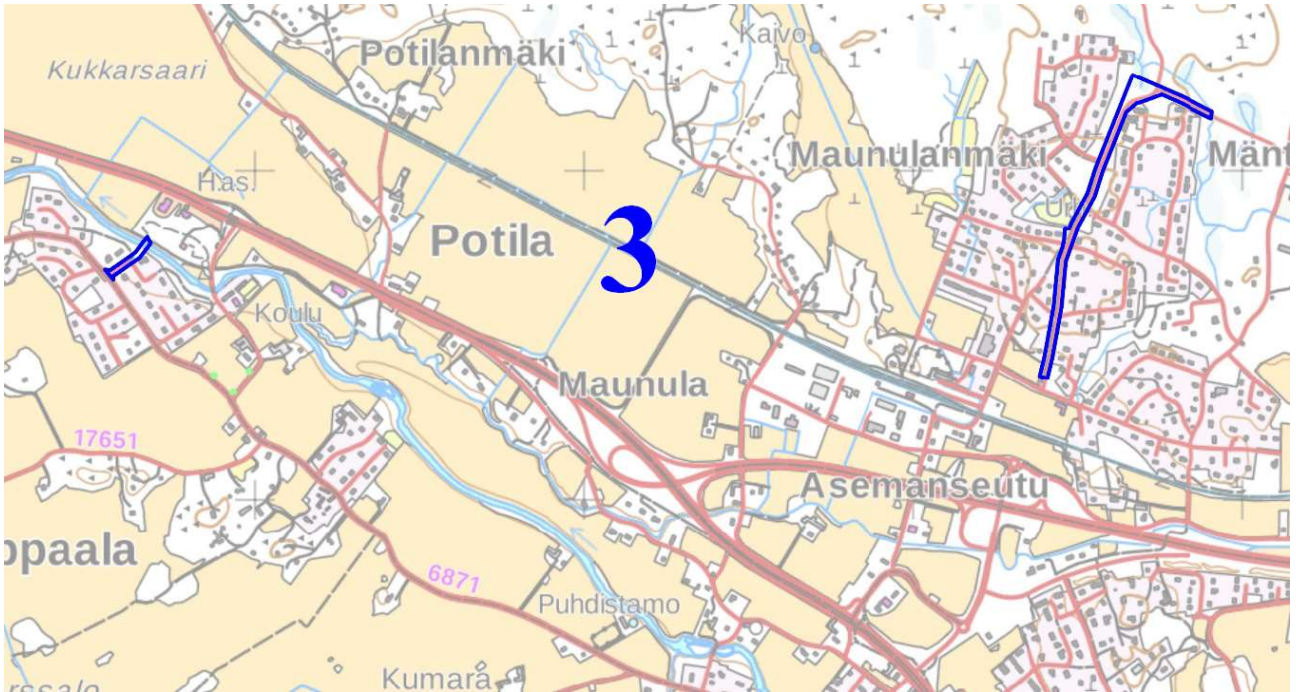
Kohde 1. Kortteli 299. Maanomistajana Laihian kunta. Pinta-ala n. 2,8 ha. Kaavamuutos kaupallisia tiloja mahdollistavaksi kaavaksi. Osallistumis- ja arviointisuunnitelma on ollut nähtävillä vuonna 2013, mutta kaavan eteenpäin vieminen on odottanut VT18-asemakaavan voimaantuloa.



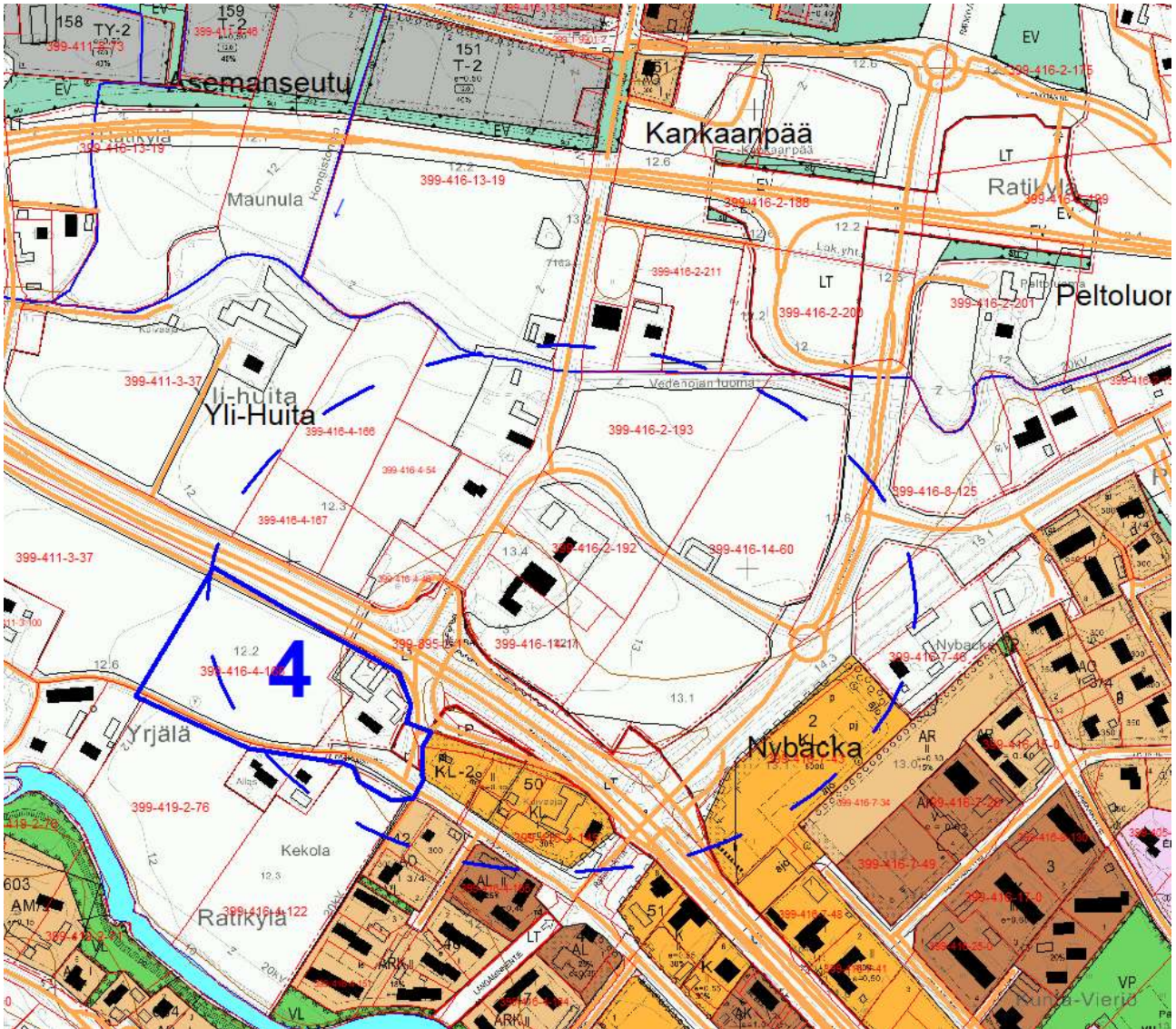
Kohde 2. VT3-alueen asemakaavan muutos. Omistajina Laihian kunta, Suomen valtio sekä useita yksityisiä maanomistajia. Pinta-ala on yhteensä n. 31,2 ha. Kaavamuutos tarvitaan VT3-tiehankkeen toteuttamisen mahdollistamiseksi. Kunnanvaltuusto hyväksyi 2. kaavaehdotuksen 18.2.2019 § 6. Päätöksestä on valitettu Vaasan hallinto-oikeuteen.



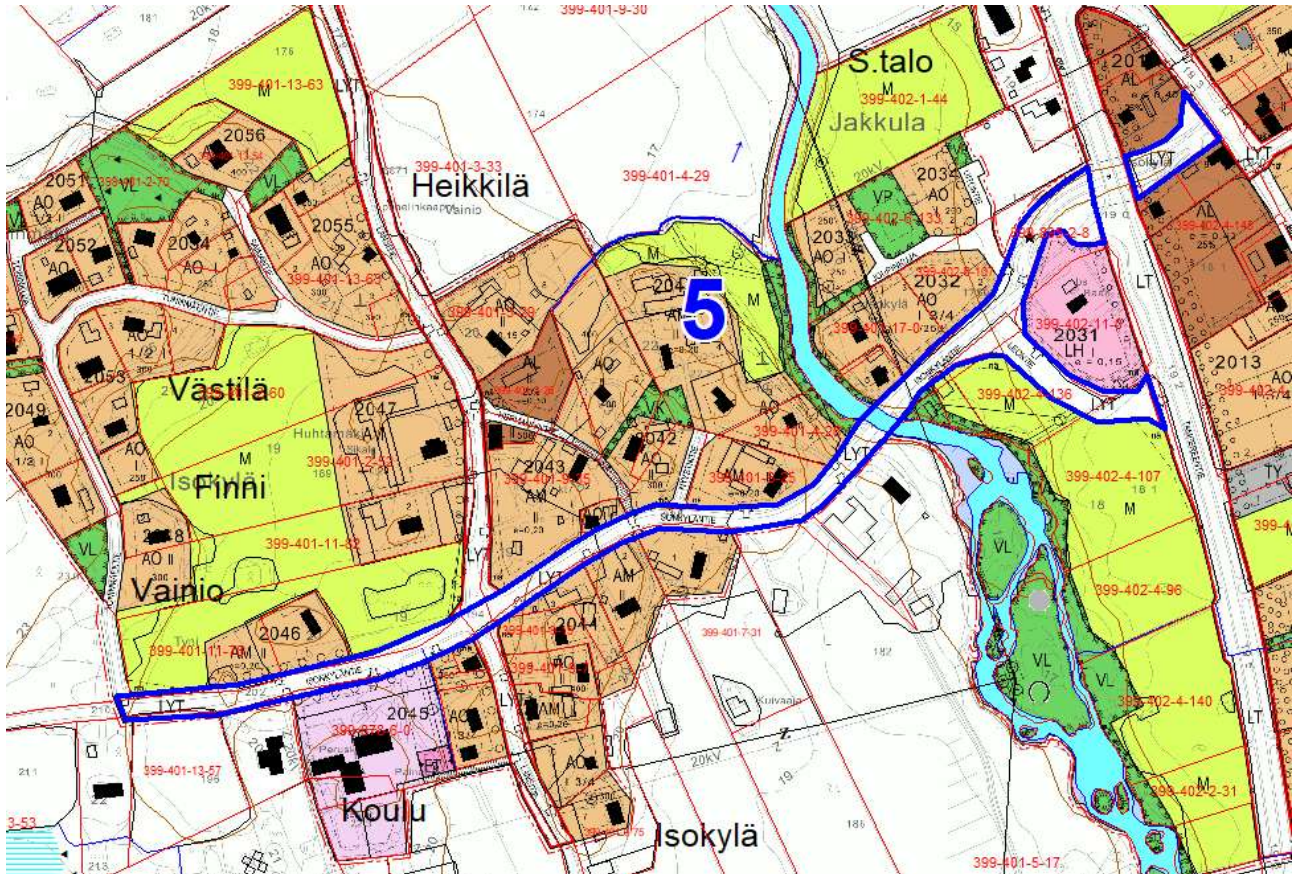
Kohde 3: Asemanseudun ja Hulmin LT- ja LYT-alueiden asemakaavan muutokset ja laajennukset, Ratikyläntie ja Kapteenintie. Alueet ovat pääosin kunnan omistuksessa. Pinta-ala on yhteensä noin 3,5 ha. Tavoitteena on muuttaa asemakaavan LYT- ja LT-merkinnät katualueiksi.



Kohde 4. Kauppakeskusalue. Numerolla 4 on osoitettu kaavoituksen osalta vuonna 2020 liikkeelle lähtenyt kohdealue. Maanomistus yksityisten omistuksessa. Pinta-ala 2,5 ha. Asemakaavan muutos ja laajennus KM-2 –alueeksi. Myös laajempaa katkoviivalla osoitettua aluetta kaavoitetaan mahdollisuuksien mukaan.



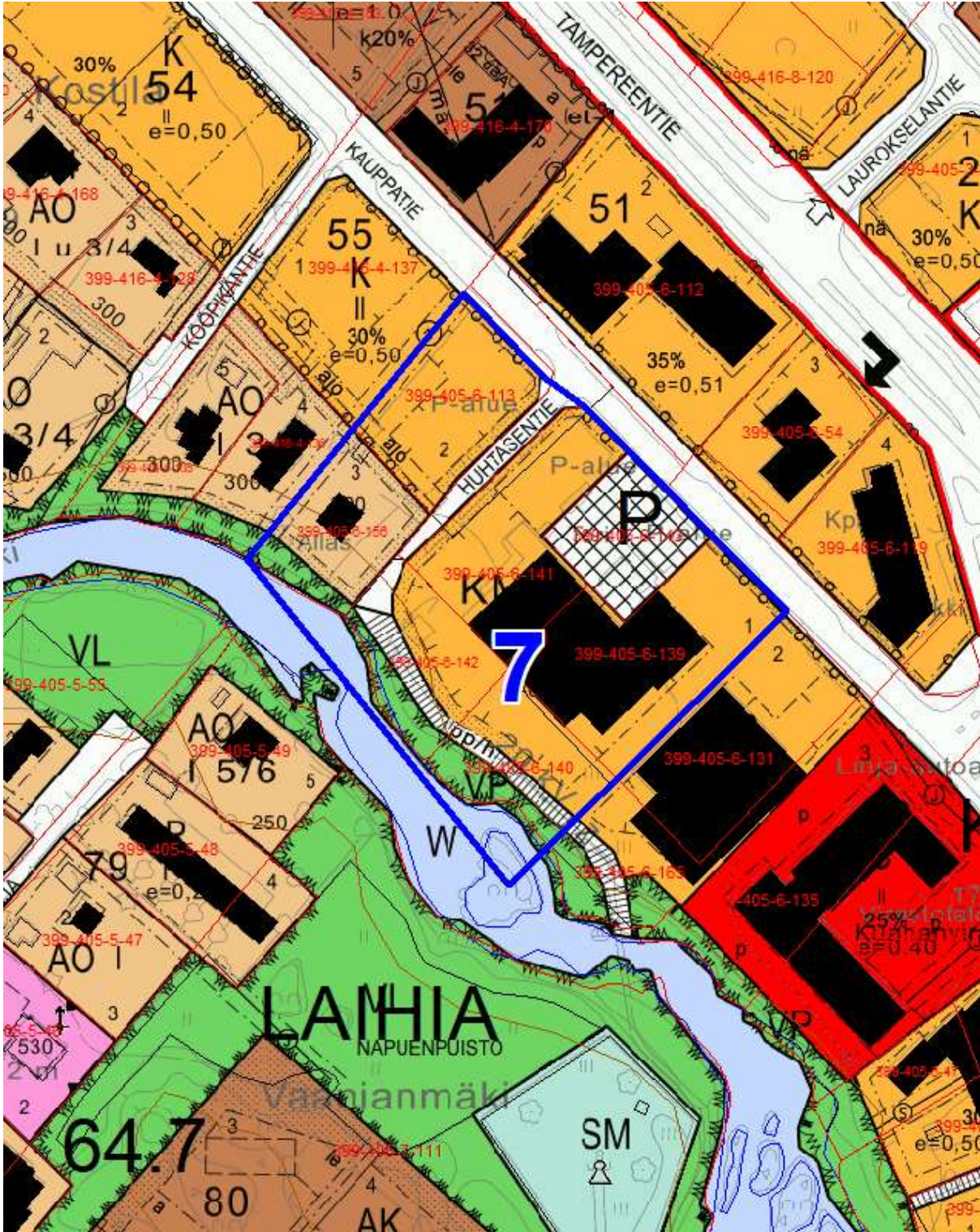
Kohde 5. Isonkyläntie, asemakaavan muutos LYT-alueesta katualueeksi ja mahdollisia muita muutoksia. Vuonna 2017–2018 toteutettiin tealueen parantaminen, jonka yhteydessä rakennettiin korotettu kevyen liikenteen väylä ajotien viereen. Isonkyläntie Tönnimäentien risteyksestä Jakkulantielle saakka on kunnan hoidossa. Pinta-ala on yhteensä noin 3,6 ha. Kaavamuuos toteutetaan, kun Isonkyläntien osalta meneillään oleva maantietoimitus saa lainvoiman.



Kohde 6. Eskolan alueen eteläpuolisen alueen asemakaavan muutos MT-alueesta asuntoalueeksi. Maanomistaja on Laihian kunta. Pinta-ala on noin 5,0 ha.



Kohde 7. Asemakaavan muutos osakortteleissa 52 ja 55. Kaavamuutoksen tavoitteena on mahdollistaa tontilla tapahtuvan toiminnan kehitys. Maanomistajina ovat KPO Kiinteistöt Oy / Osuuskauppa KPO ja Laihian kunta. Alueen pinta-ala on noin 1,4 ha.





Kohde 8. Valtateiden vaikutusalueen ja Jokikylän osayleiskaavojen kokonaisvaltaisen ajantasaistaminen. Suunnittelu on aloitettu loppuvuodesta 2016. Pinta-ala on noin 110 km². Kuva: Ramboll Finland Oy

